

**ОПИСАНИЕ МЕСТОПОЛОЖЕНИЯ ГРАНИЦ****граница х. Галагановка Задонского сельского поселения Азовского района Ростовской области**

(наименование объекта)

Прохождение границы		Описание прохождения границы
от точки	до точки	
1	2	3
1	2	Граница проходит в северо-восточном направлении вдоль сельскохозяйственных угодий
2	3	Граница проходит в северо-восточном направлении вдоль сельскохозяйственных угодий
3	4	Граница проходит в северо-восточном направлении вдоль сельскохозяйственных угодий
4	5	Граница проходит в северо-восточном направлении вдоль сельскохозяйственных угодий
5	6	Граница проходит в северо-восточном направлении вдоль сельскохозяйственных угодий
6	7	Граница проходит в северо-восточном направлении вдоль сельскохозяйственных угодий
7	8	Граница проходит в северо-восточном направлении вдоль сельскохозяйственных угодий
8	9	Граница проходит в северо-восточном направлении вдоль сельскохозяйственных угодий
9	10	Граница проходит в северо-восточном направлении вдоль сельскохозяйственных угодий
10	11	Граница проходит в северо-восточном направлении вдоль сельскохозяйственных угодий
11	12	Граница проходит в северо-восточном направлении вдоль сельскохозяйственных угодий
12	13	Граница проходит в северо-восточном направлении вдоль сельскохозяйственных угодий
13	14	Граница проходит в северо-восточном направлении вдоль сельскохозяйственных угодий
14	15	Граница проходит в северо-восточном направлении вдоль сельскохозяйственных угодий
15	16	Граница проходит в северо-восточном направлении вдоль сельскохозяйственных угодий
16	17	Граница проходит в южном направлении вдоль сельскохозяйственных угодий
17	18	Граница проходит в южном направлении вдоль сельскохозяйственных угодий
18	19	Граница проходит в южном направлении

**ОПИСАНИЕ МЕСТОПОЛОЖЕНИЯ ГРАНИЦ****граница х. Галагановка Задонского сельского поселения Азовского района Ростовской области**

(наименование объекта)

1	2	3
		вдоль сельскохозяйственных угодий
19	20	Граница проходит в юго-западном направлении вдоль сельскохозяйственных угодий
20	21	Граница проходит в юго-западном направлении вдоль сельскохозяйственных угодий
21	22	Граница проходит в юго-западном направлении вдоль сельскохозяйственных угодий
22	23	Граница проходит в юго-западном направлении вдоль сельскохозяйственных угодий
23	24	Граница проходит в юго-западном направлении вдоль сельскохозяйственных угодий
24	25	Граница проходит в юго-западном направлении вдоль сельскохозяйственных угодий
25	26	Граница проходит в юго-западном направлении вдоль сельскохозяйственных угодий
26	27	Граница проходит в юго-западном направлении вдоль сельскохозяйственных угодий
27	28	Граница проходит в юго-западном направлении вдоль сельскохозяйственных угодий
28	29	Граница проходит в юго-западном направлении вдоль сельскохозяйственных угодий
29	30	Граница проходит в юго-западном направлении вдоль сельскохозяйственных угодий
30	31	Граница проходит в юго-западном направлении вдоль сельскохозяйственных угодий
31	32	Граница проходит в юго-западном направлении вдоль сельскохозяйственных угодий
32	33	Граница проходит в юго-западном направлении вдоль сельскохозяйственных угодий
33	34	Граница проходит в юго-западном направлении вдоль сельскохозяйственных угодий
34	35	Граница проходит в юго-западном направлении вдоль сельскохозяйственных угодий
35	36	Граница проходит в юго-западном направлении вдоль сельскохозяйственных угодий

**ОПИСАНИЕ МЕСТОПОЛОЖЕНИЯ ГРАНИЦ****граница х. Галагановка Задонского сельского поселения Азовского района Ростовской области**

(наименование объекта)

<b>1</b>	<b>2</b>	<b>3</b>
36	37	Граница проходит в юго-западном направлении вдоль сельскохозяйственных угодий
37	38	Граница проходит в северном направлении вдоль сельскохозяйственных угодий
38	39	Граница проходит в северном направлении вдоль сельскохозяйственных угодий
39	40	Граница проходит в северо-восточном направлении вдоль сельскохозяйственных угодий
40	41	Граница проходит в северо-восточном направлении вдоль сельскохозяйственных угодий
41	42	Граница проходит в северо-восточном направлении вдоль сельскохозяйственных угодий
42	43	Граница проходит в северо-восточном направлении вдоль сельскохозяйственных угодий
43	44	Граница проходит в северо-восточном направлении вдоль сельскохозяйственных угодий
44	45	Граница проходит в северо-восточном направлении вдоль сельскохозяйственных угодий
45	46	Граница проходит в северо-восточном направлении вдоль сельскохозяйственных угодий
46	47	Граница проходит в северо-восточном направлении вдоль сельскохозяйственных угодий
47	48	Граница проходит в северо-восточном направлении вдоль сельскохозяйственных угодий
48	1	Граница проходит в северо-восточном направлении вдоль сельскохозяйственных угодий

**ОПИСАНИЕ МЕСТОПОЛОЖЕНИЯ ГРАНИЦ**  
граница х. Галагановка Задонского сельского поселения Азовского района Ростовской  
области

(наименование объекта, местоположение границ которого описано (далее -объект))

**Сведения об объекте**

<b>№ п/п</b>	<b>Характеристики объекта</b>	<b>Описание характеристик</b>
<b>1</b>	<b>2</b>	<b>3</b>
1	Местоположение объекта	х. Галагановка Задонского сельского поселения Азовского района Ростовской области
2	Площадь объекта $\pm$ величина погрешности определения площади ( $P \pm \Delta P$ )	229316 $\pm$ 168 кв.м
3	Иные характеристики объекта	—

**ОПИСАНИЕ МЕСТОПОЛОЖЕНИЯ ГРАНИЦ**  
**граница х. Галагановка Задонского сельского поселения Азовского района Ростовской области**

(наименование объекта, местоположение границ которого описано (далее – объект))

**Сведения о местоположении границ объекта**

**1. Система координат МСК-61, зона 1**

**2. Сведения о характерных точках границ объекта**

Обозначение характерных точек границ	Координаты, м		Метод определения координат характерной точки	Средняя квадратическая погрешность положения характерной точки (M <sub>t</sub> ), м	Описание обозначения точки на местности (при наличии)
	X	Y			
1	2	3	4	5	6
1	381170,67	1424253,56	Картометрический метод	0,10	—
2	381196,54	1424433,23	Картометрический метод	0,10	—
3	381199,52	1424453,90	Картометрический метод	0,10	—
4	381209,03	1424633,32	Картометрический метод	0,10	—
5	381247,39	1424661,53	Картометрический метод	0,10	—
6	381255,95	1424681,82	Картометрический метод	0,10	—
7	381255,31	1424709,40	Картометрический метод	0,10	—
8	381251,19	1424748,39	Картометрический метод	0,10	—
9	381268,63	1424796,89	Картометрический метод	0,10	—
10	381260,70	1424879,00	Картометрический метод	0,10	—
11	381265,14	1424913,55	Картометрический метод	0,10	—
12	381289,55	1424976,95	Картометрический метод	0,10	—
13	381295,57	1425011,50	Картометрический метод	0,10	—
14	381288,92	1425060,95	Картометрический метод	0,10	—
15	381290,82	1425109,45	Картометрический метод	0,10	—
16	381308,57	1425225,16	Картометрический метод	0,10	—
17	381285,23	1425229,81	Картометрический метод	0,10	—
18	381274,46	1425232,18	Картометрический метод	0,10	—
19	381272,70	1425232,73	Картометрический метод	0,10	—
20	381252,88	1425195,63	Картометрический метод	0,10	—

**ОПИСАНИЕ МЕСТОПОЛОЖЕНИЯ ГРАНИЦ**  
**граница х. Галагановка Задонского сельского поселения Азовского района Ростовской области**

(наименование объекта, местоположение границ которого описано (далее – объект))

**Сведения о местоположении границ объекта**

1	2	3	4	5	6
21	381227,68	1425159,63	Картометрический метод	0,10	—
22	381180,88	1425111,03	Картометрический метод	0,10	—
23	381168,88	1425089,43	Картометрический метод	0,10	—
24	381156,88	1425058,83	Картометрический метод	0,10	—
25	381136,80	1424957,16	Картометрический метод	0,10	—
26	381079,59	1424657,14	Картометрический метод	0,10	—
27	381065,21	1424576,01	Картометрический метод	0,10	—
28	381047,66	1424478,78	Картометрический метод	0,10	—
29	380987,24	1424138,17	Картометрический метод	0,10	—
30	380980,63	1424089,26	Картометрический метод	0,10	—
31	380952,44	1423933,06	Картометрический метод	0,10	—
32	380923,96	1423771,09	Картометрический метод	0,10	—
33	380906,70	1423654,01	Картометрический метод	0,10	—
34	380898,71	1423599,36	Картометрический метод	0,10	—
35	380898,17	1423590,34	Картометрический метод	0,10	—
36	380899,07	1423582,13	Картометрический метод	0,10	—
37	380903,40	1423570,09	Картометрический метод	0,10	—
38	380998,83	1423567,97	Картометрический метод	0,10	—
39	381012,75	1423568,27	Картометрический метод	0,10	—
40	381009,96	1423633,50	Картометрический метод	0,10	—
41	381024,22	1423688,98	Картометрический метод	0,10	—
42	381045,46	1423764,42	Картометрический метод	0,10	—
43	381070,18	1423845,58	Картометрический метод	0,10	—
44	381086,04	1423920,39	Картометрический метод	0,10	—
45	381102,84	1423976,81	Картометрический метод	0,10	—

**ОПИСАНИЕ МЕСТОПОЛОЖЕНИЯ ГРАНИЦ**  
**граница х. Галагановка Задонского сельского поселения Азовского района Ростовской области**

(наименование объекта, местоположение границ которого описано (далее – объект))

**Сведения о местоположении границ объекта**

1	2	3	4	5	6
46	381120,59	1424055,43	Картометрический метод	0,10	—
47	381131,82	1424094,92	Картометрический метод	0,10	—
48	381146,90	1424147,99	Картометрический метод	0,10	—
1	381170,67	1424253,56	Картометрический метод	0,10	—

**3. Сведения о характерных точках части (частей) границы объекта**

Обозначение характерных точек части границы	Координаты, м		Метод определения координат характерной точки	Средняя квадратическая погрешность положения характерной точки (M <sub>t</sub> ), м	Описание обозначения точки на местности (при наличии)
	X	Y			
1	2	3	4	5	6
Часть №					



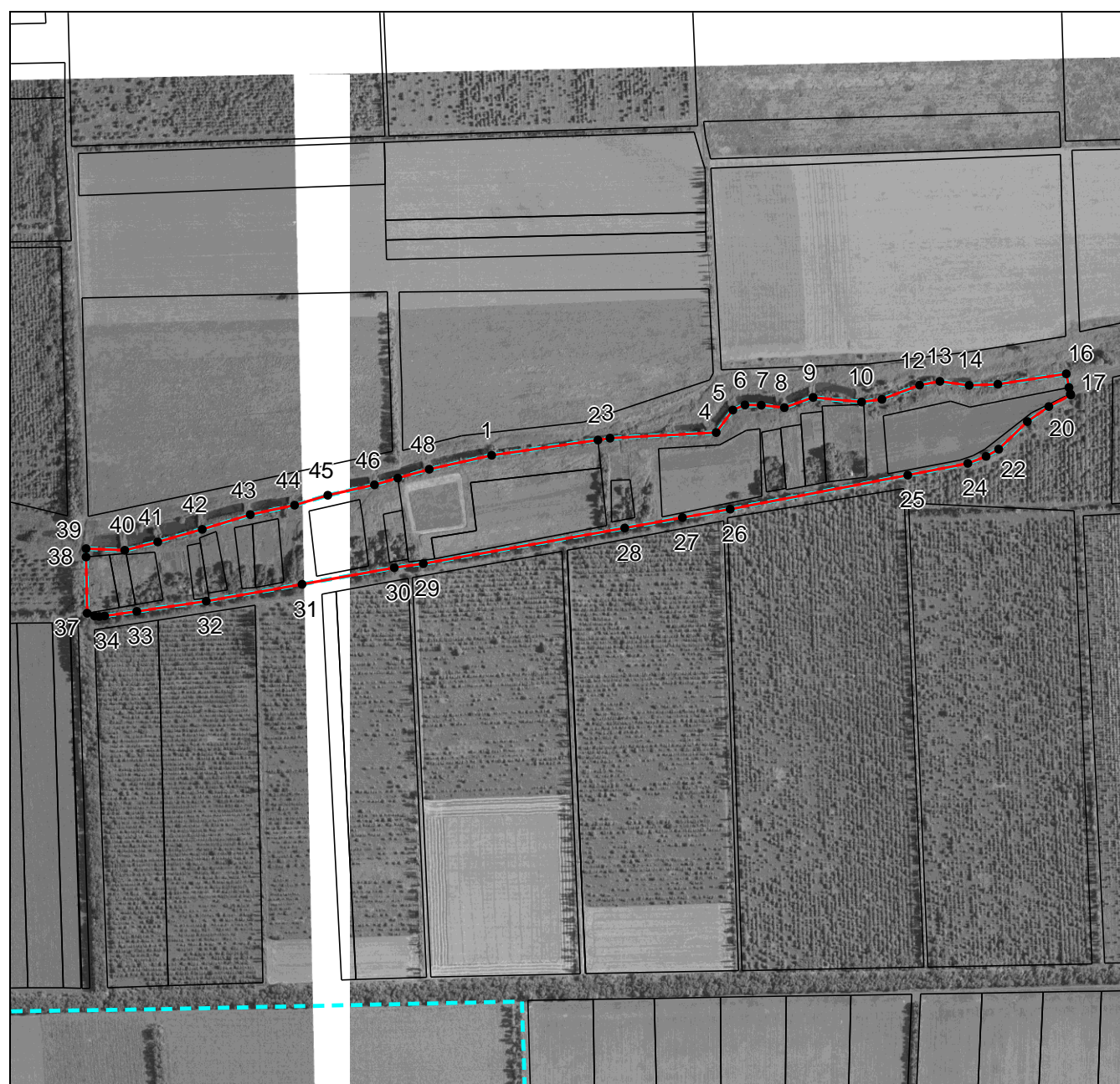


# ОПИСАНИЕ МЕСТОПОЛОЖЕНИЯ ГРАНИЦ

## граница х. Галагановка Задонского сельского поселения Азовского района Ростовской области





(наименование объекта, местоположение границ которого описано (далее – объект))

### План границ объекта



Масштаб 1: 10714

#### Используемые условные знаки и обозначения:

	– граница объекта,
	– граница кадастрового квартала
	– граница земельного участка,
	– характерная точка объекта.

Подпись \_\_\_\_\_ Дата 5 августа 2020 г.

Место для оттиска печати (при наличии) лица, составившего описание местоположения границ объекта